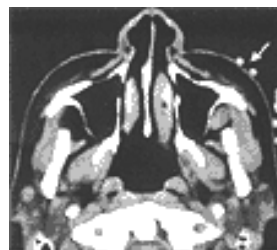
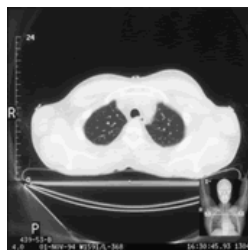
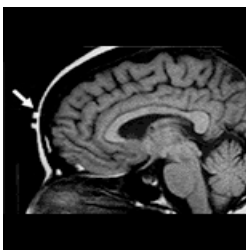


Radiologische markeringen

• Multi-Modality Markers











- bieden een duidelijk en nauwgezet referentie punt
- te gebruiken op de CT en MRI
- zichtbaar op zowel T1 als T2 wegingen
- geven géén artefacten
- drukken niet in de huid
- zelfklevend
- met toegevoegd jodium voor optimale afbeelding op de CT scan



De markers zijn ontworpen om met verschillende modaliteiten te werken, zoals MRI en CT. Ze geven een duidelijk en exact referentiepunt in de scan. De Multi-Modality Markers zijn in plastic gevatte schijfjes hydrogel met een plakkende achterkant. Door deze achterkant zijn ze makkelijk en precies aan te brengen op en te verwijderen van de huid.

De markers vervormen de huid niet, ze geven geen artefacten, ze smelten of lekken niet, ze verstoren het beeld niet en zijn zelfs zichtbaar op fat suppression scans. Uniek ontwerp wat betreft materiaal en uitvoering.

Radiologische markeringen

Code/ Naam	MM3002 Multi-Modality IGS/CAS Fiducial Marker	MM3003 Multi-Modality NucMed/PET Marker	MM3005 Radiology/ Radiation Therapy Marker	MM3007 Multi-Modality MRI/ CT Marker
				
Gebruik	<ul style="list-style-type: none"> • Referentiemarker • Voor MRI en CT • Wordt weergegeven als een helder object 	<ul style="list-style-type: none"> • Referentiemarker • Voor MRI, CT en SPECT/PET • Nuclide kan in een cel in het centrum van de marker worden geïnjecteerd 	<ul style="list-style-type: none"> • Referentiemarker • Voor MRI en CT • Opening 2 mm in het centrum als doorgang voor injectienaald 	<ul style="list-style-type: none"> • Referentiemarker • Voor MRI en CT
Foto				
Aantal	100 markers	50 markers	50 markers	50 markers
Afmeting	15 mm buiten diameter 3,5 mm dik 4 mm centrale opening	15 mm buiten diameter 3,5 mm dik 4 mm vulbare cel	15 mm buiten diameter 3,5 mm dik 4 mm centrale opening	15 mm buiten diameter 3,5 mm dik